

## LORO-X Attika-afvanding

**Attika** betyder "Tagrandskant som murlignende konstruktion på tagranden af en bygning sammen med tagrandsafslutningen i stedet for en tagrende."

**Attika-afvanding** er – tilsvarende rendeafvandingen – en fuldstændig, udvendig afvandingssystem til flade tage. Herved monteres afvandingssystemet med et Attika-afløb på Attika-kanten, hvorfra det resterende rørsystem føres vandret fra taget gennem Attika.

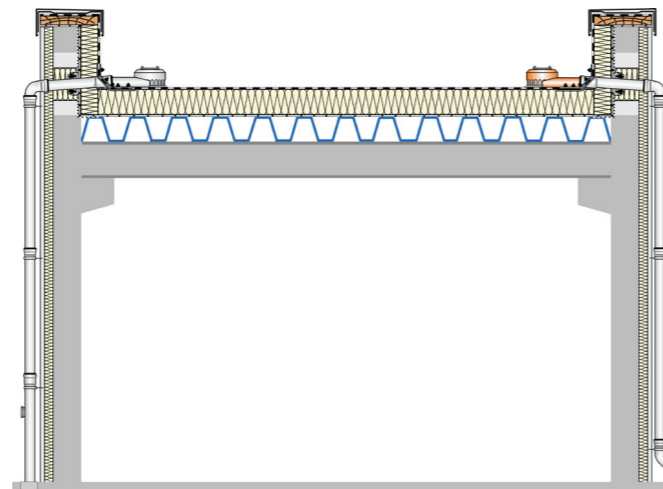
### LORO-X Attika-afvandingssystemer med trykstrømning

Med det trykfaste LORO-X stålafløbsrør kan alle bygninger med trykstrømning afvandes lige så sikkert via Attika, som det kendes fra gravitationsafvanding. Ofte er komplekssystemer med trykstrømning mere økonomiske end traditionelle løsninger!

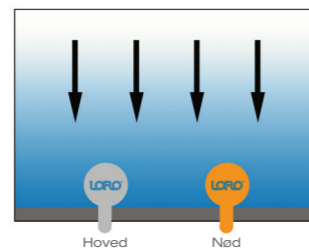
**Kasserender** og lavpunktlinjer på taget gør det muligt at forenkle faldet på taget, da disse også kan opsamle vandet fra større flader og lede det til hoved- og nødafløbene.

#### Fordele:

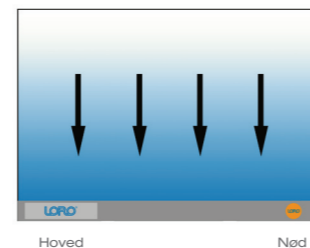
- Ingen rør i bygningen
- Ingen varmebroer i bygningen
- Hurtig planlægning med LX-datablad
- Høj afløbsydelse med trykstrømning
- Komplekssystem – alt sammen fra LORO



**Attika-tag**  
Fald til Attika



**Kasserende**  
Fald til kasserende



## LORO-X fladtagsafvanding

**Flade tage** afvandes ofte med såkaldte indvendige tagafvandingsystemer.

**Som indvendig** betegnes en tagafvanding, når der til et tagafløb med lodret afslutning udlægges et rørsystem indvendigt i en bygning. Dette klares som regel med en kerneboring, gennem hvilken tagafløbet er forbundet med rørsystemet.

**LORO-X tagafvandingsystemer til flade tage** udmærker sig ved pladsbesparende mål samt høj afløbsydelse ved minimal rørdiameter.

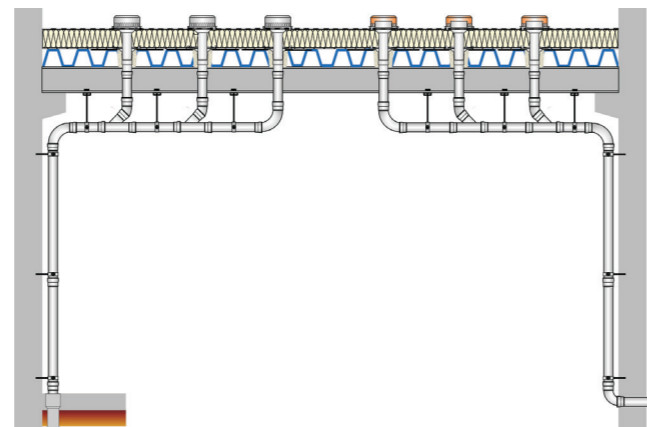
**Til enhver tagkonstruktion** har LORO det optimale tagafvandingsystem. Således kan man vælge mellem enkelt-varianten (til kolde tage) eller den todelte variant (til tage med varmeisolering).

Desuden kan man vælge systemet med varmeisolering på afløbet eller med røropvarmning i frostudsatte områder.

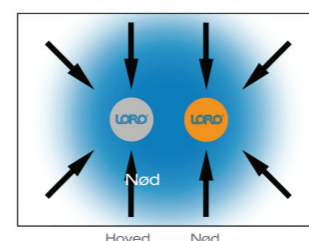
Man kan blot benytte onlinekonfiguratoren til at vælge det optimale system.

#### Fordele:

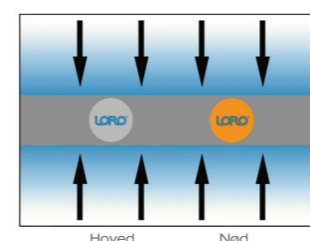
- Stødfast, dødvandssikker, trykfast
- Komplekssystem – alt sammen fra LORO
- Mulighed for flere afløb til ét faldrør
- Minimal udvidelse ved varme og kulde



**Lavpunkt**  
Fald til et punkt



**Lavpunktlinje**  
Fald til en linje



## LORO-X altanafvanding

**En altan** er en "udnyttet tagflade, der kan gås på" og afvandes iht. de standarder, der er gældende for flade tage.

**Ved altanafvanding** er den flade, der skal afvandes, klart mindre end på taget, hvilket betyder, at de fleste minimale afløbsledninger er tilstrækkelige.

Altanafvandingsystemer afvander normalt med gravitationsstrømning i den nominelle bredde DN70.

**LORO-X enkeltafløb** har en si uden rørgennemføring og tilsluttes "enkeltvis" med grenrør eller buer til faldrøret.

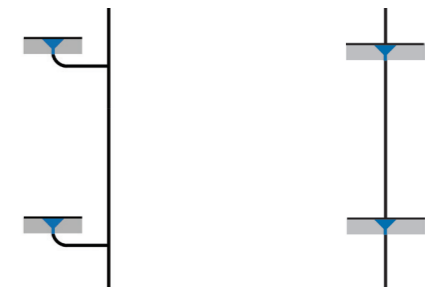
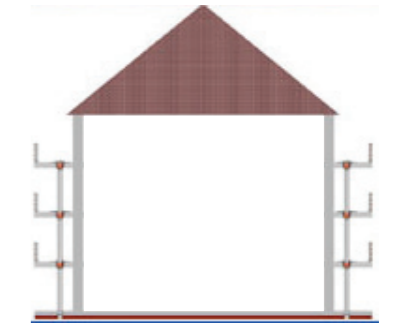
**LORO-X direkte afløb** har en si med rørgennemføring og er dermed en del af faldrøret. De optager et rør, som fortsætter opad, og leder regnvandet "direkte" ind i det vertikale faldrør.

### LORO-X Serie V:

**Den modulære altanafvanding af rustfrit stål** Kan anvendes med kun én enkelt basisenhed og senere valgbare monterings-elementer til næsten alle altanoverbygninger som enkelt afløb eller direkte afløb.

#### Fordele:

- Beskyttelse af facaden mod overløbende vand
- Sikkerhed gennem kontrolleret afvanding



**Enkeltafløb**  
til faldrør uden for altanpladen

**Direkte afløb**  
som del af faldrøret inde i altanpladen

## LORO-X stålafløbsrør

**LORO-X stålafløbsrør og formdele** fra DN 32 til DN 300, varmeformzinket med ekstra indvendig coating, gennemprøvet gennem mere end 50 år i afvandingsystemer til bygninger og skibe.

**Hurtig anlægning:** Et væsentligt kendetegn er LORO-X indstiksmuffen med to kamre og specielle tætnings-elementer for problemfri sammensætning af rør. De afgørende materiale- og anlægningsfordele samt pålideligheden er gennemprøvet millioner af gange over hele verden.

**Trykfast og formstabil:** I forbindelse med LORO-X sikkerhedsspændebånd anvendes LORO-X stålafløbsrør også som trykrør. LORO-X stålafløbsrør er slag-, stød- og frostsikre, ikke brændbare og formstabile.

**2500+ standardformdele:** Det omfattende formdeleprogram til buer, grenrør, overgangsstykker, udligningsstykker og specialformdele til specielle anvendelsesområder passer til næsten enhver anlægningssituation.

**Forzinket stål** giver mange fordele i forhold til andre materialer såsom tungt støbemateriale, smelteplast eller tyndvæggede zinkplader.

Også mulighed for diverse specialdele og støbeformer via savning, bøjning og svejsning.



**Indvendig og udvendig**

DN 32-300, trykfast, stødfast, dødvandssikker, brandsikringsklasse A1, UV-beständig, varme- og frostbestandig